

# Eine Muh, eine Mäh

www.franzdorfer.com

Wilhelm Lindemann  
1882-1941



Wenn der Weih-nachtsbaum uns lacht, wenn die Glo-cke bim-bam mach kommt auf lei - sen Soh-len  
Wenn der Schnee zum Berg sich türmt, wenn es drau-ßen friert und stürmt, um die Weih-nacht-slich ter



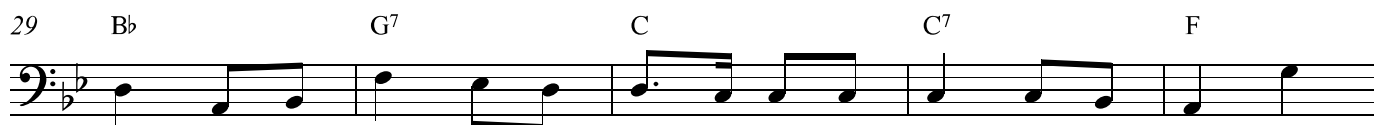
Ru-precht an ver - stoh - len. Zieht mit voll-en Sä-cken ein, bringt uns Bä - cker - le - cke-rein.  
fröh - li - che Ge - sich - ter. Al - le Stu-ben blit-ze-blank, denn es kommt mit Pol-ter-gang



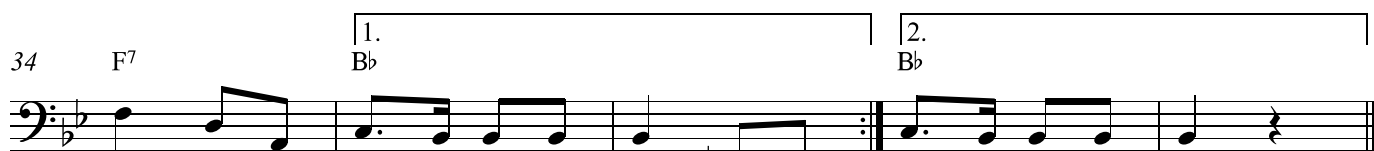
Und packt un - ter La - chen aus die schöns-ten Sa-chen. Au-ßer Ku-chenzeug bringt noch der Gu-te  
durch die Luft, die kal - te, Ru-precht an, der al - te. Au-ßer Ku-chenzeug bringt noch der Gu-te



euch: Ei-ne Muh, ei-ne Mäh, ei-ne Tä-te-rä-tä - tä, ei-ne Tu - te, ei-ne Ru - te, ei-ne  
euch:



Hopp - Hopp-Hopp - Hopp, ei - ne Die - del - da - del - dum, ei - ne Wau - Wau -



Wau, ra - ta - tsching - da - ra - ta - bum. Ei - ne tsching - da - ra - ta - bum.